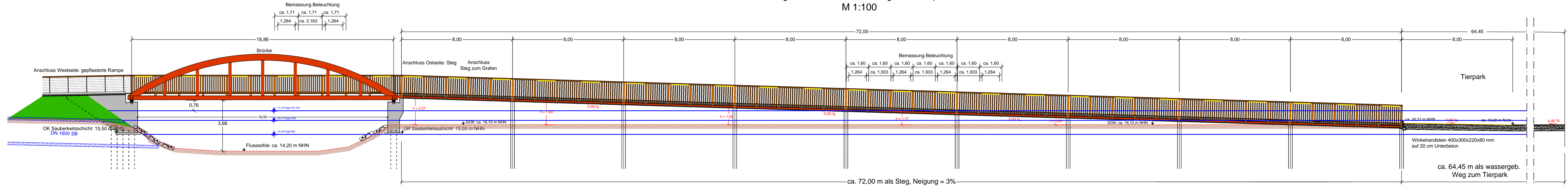
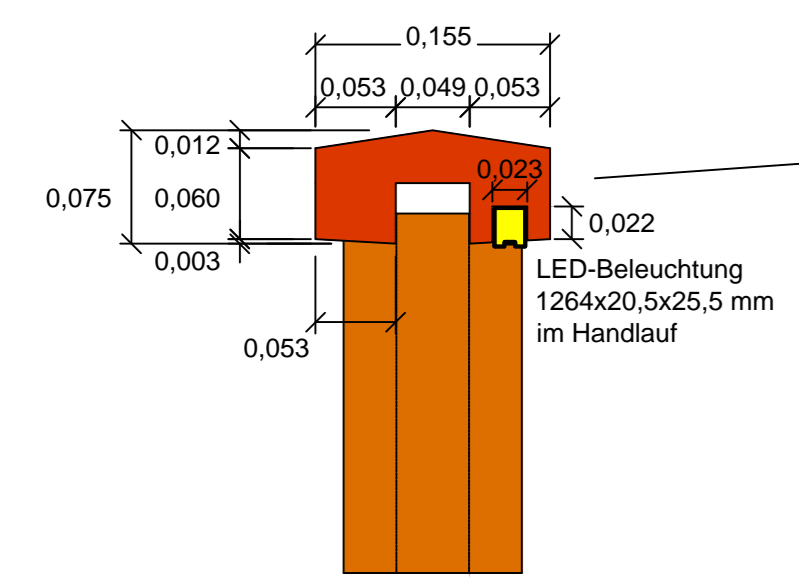


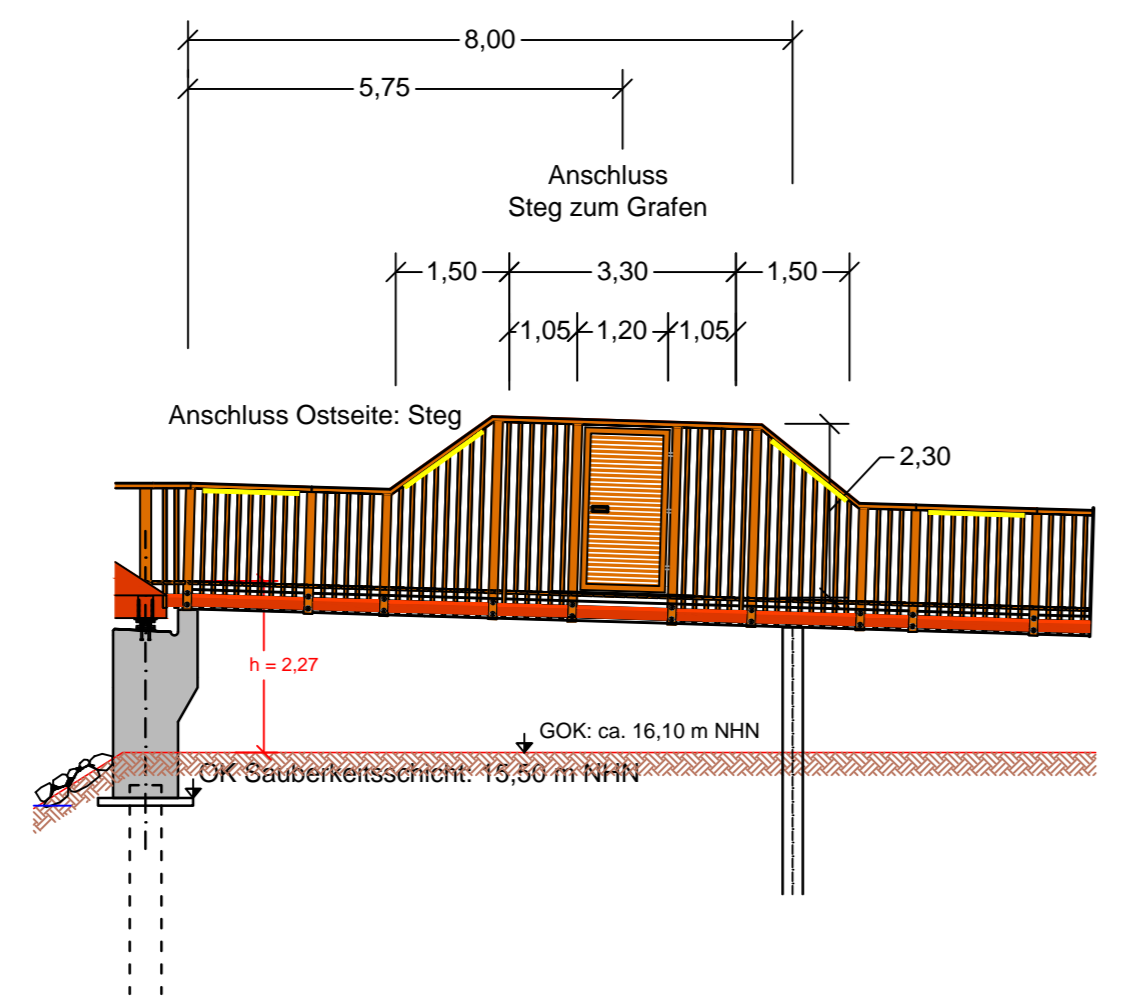
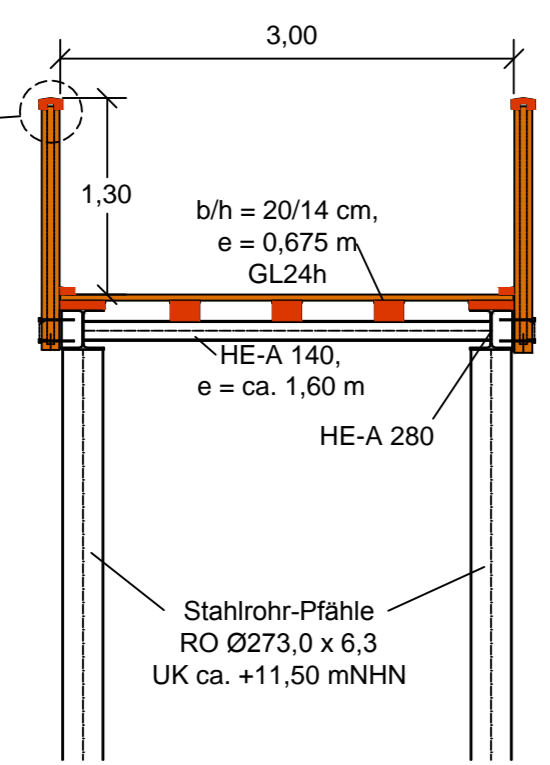
Längsschnitt Brücke mit Steg zum Tierpark
M 1:100



Detail Handlauf 1:5



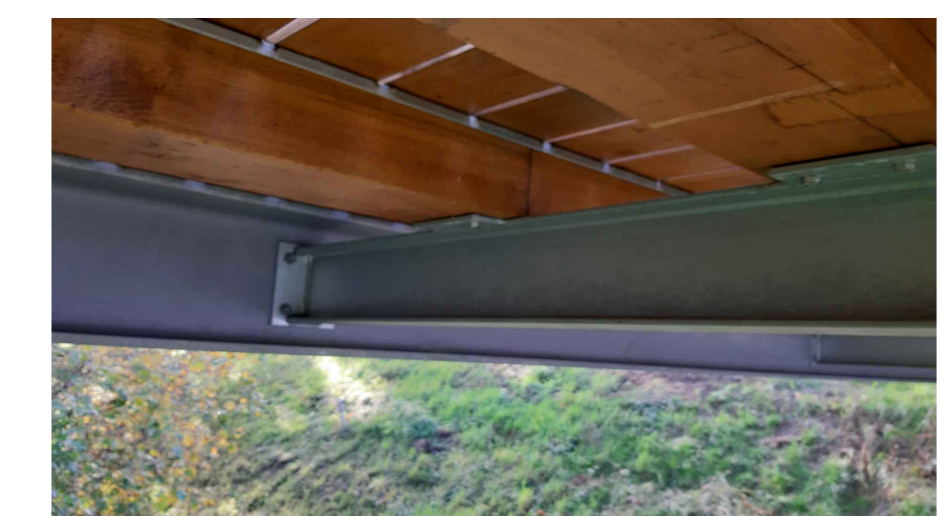
Schnitt 1:50



Beispiel Konstruktion Stege



Beispiel Konstruktion Stege



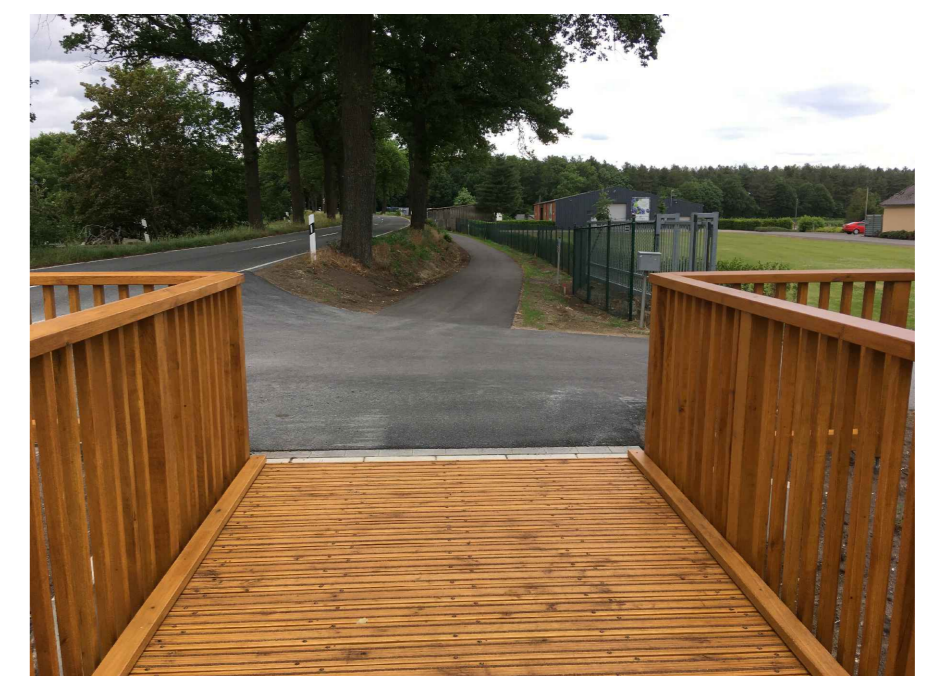
Beispiel Konstruktion Stege



Beispiel Konstruktion Stege



Beispiel Konstruktion Stege



GEMEINDE WEEZE
Cyriakusplatz 13 - 14, 47652 Weeze, Tel.: 02837/910-0, Fax: 02837/910-170

KOTTOWSKI INGENIEURGESELLSCHAFT
Talstraße 35, 47546 Kalkar, Telefon: 02884 / 99923-0, Telefax: 02884 / 99923-10, E-Mail: info@kottowski.de, www.kottowski.de

Straße: Nierspromenade
Ort: Weeze

Neubau der Nierspromenade mit Anschluss an den Steg zum Tierpark in Weeze

Systemzeichnung: Längsschnitt
Maßstab: 100/50/5

Datum	Name	Nr.	Änderung	Datum	Name
03/2021	Goudbeek				
03/2021	Goudbeek				

Kalkar, den 31.01.2021
T. Goudbeek

Weeze, ...

Nur zur Kalkulation!