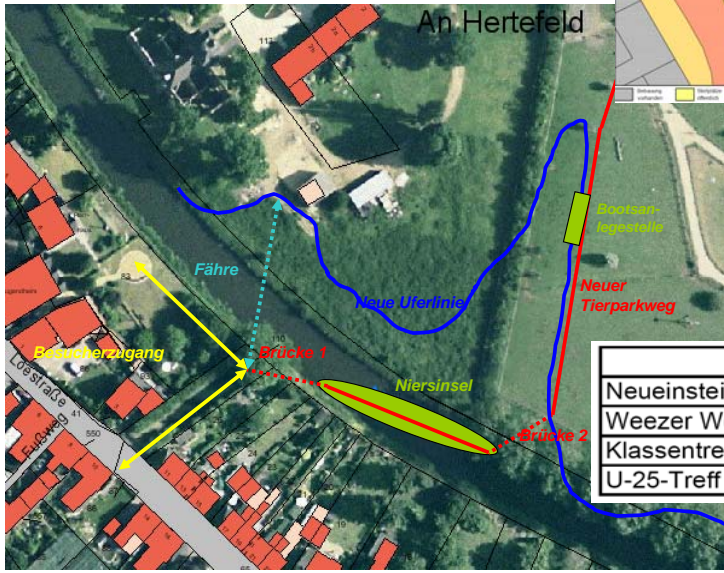
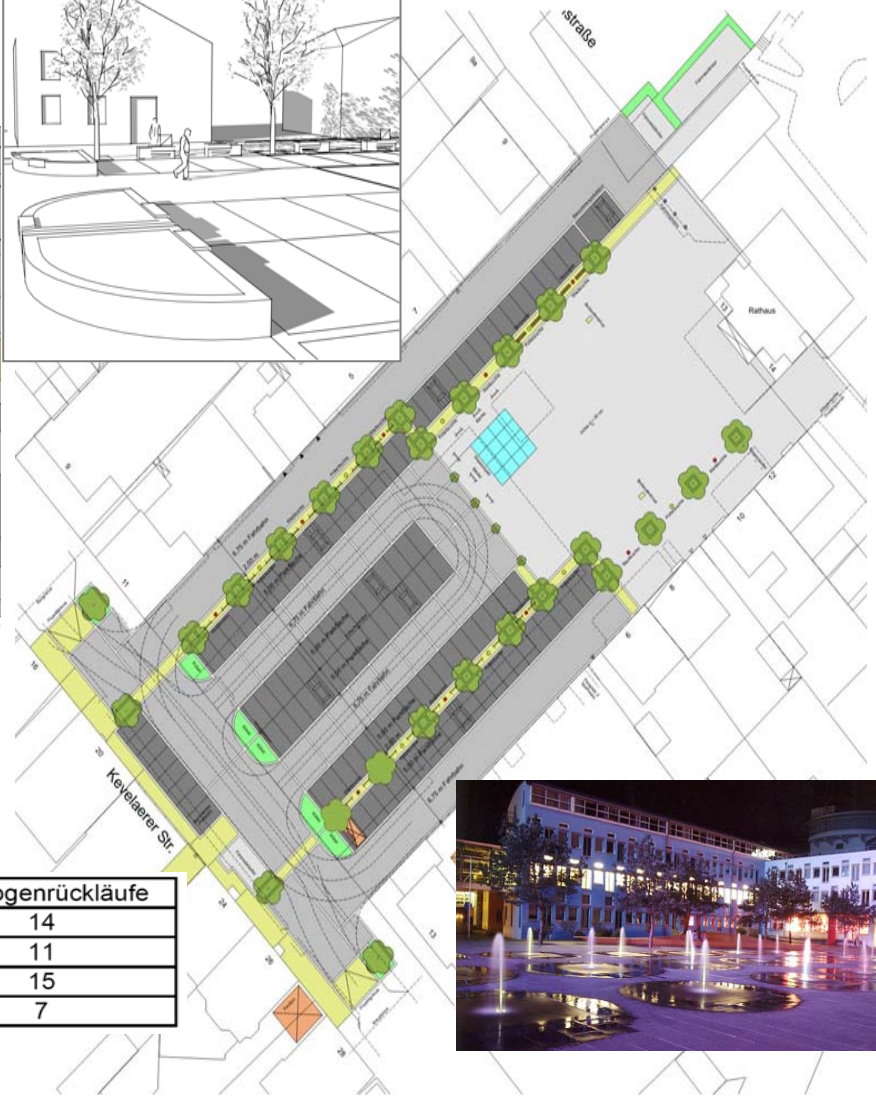
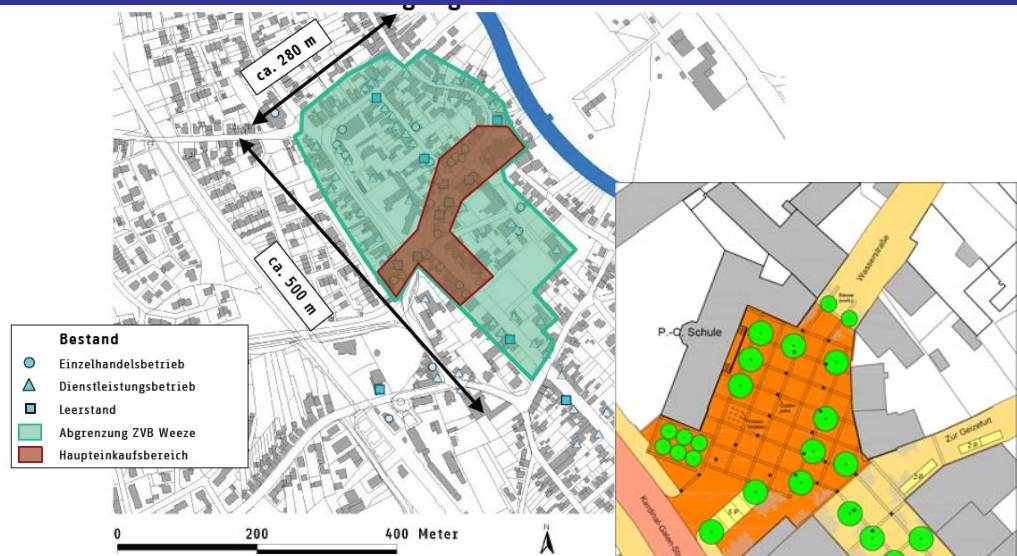


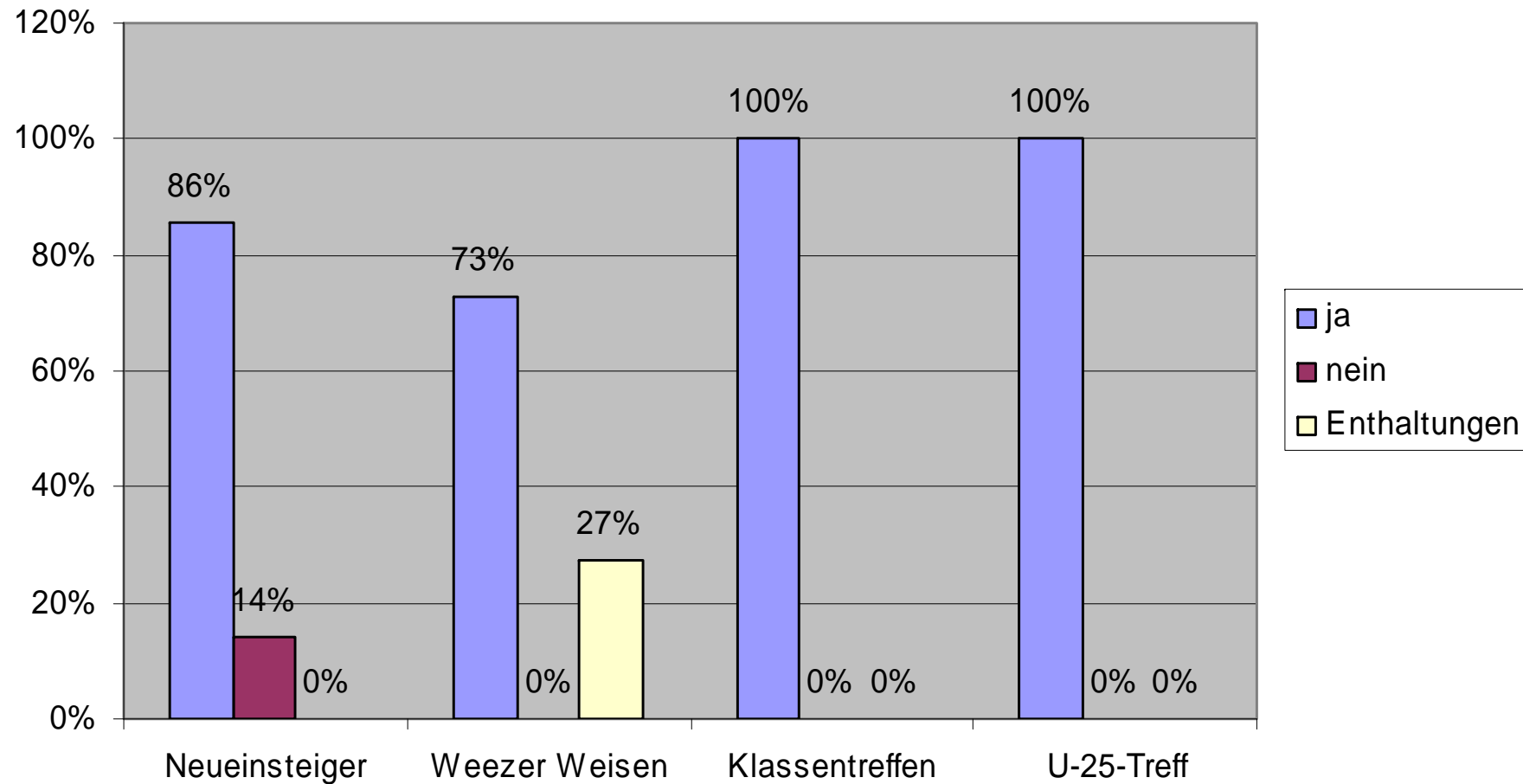
Bürgerwerkstätten Ortsmitte



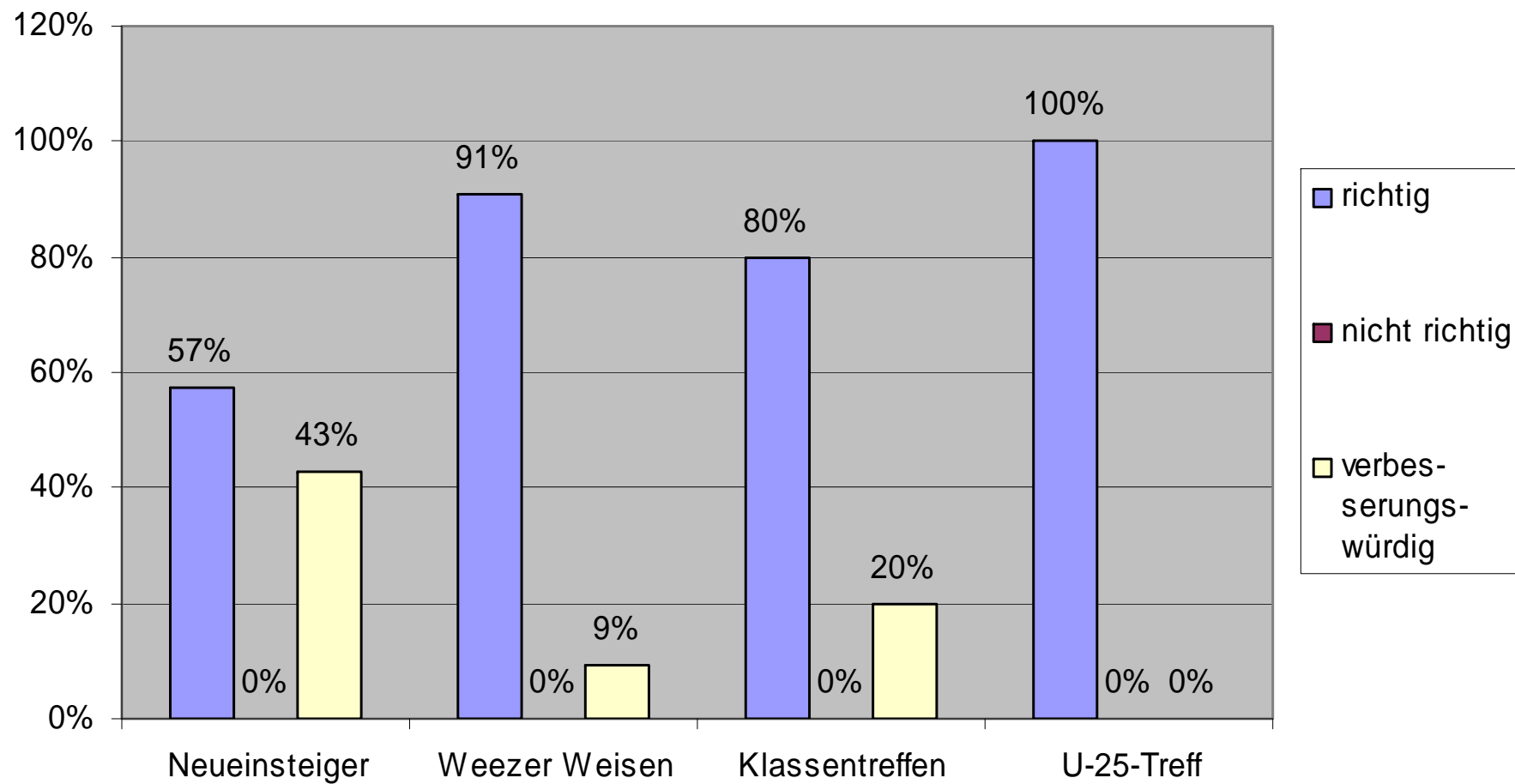
	Teilnehmer	Fragebogenrückläufe
Neueinsteiger	17	14
Weezer Weiser	20	11
Klassentreffen	39	15
U-25-Treff	7	7



Würden Sie an weiteren Bürgerwerkstätten teilnehmen?

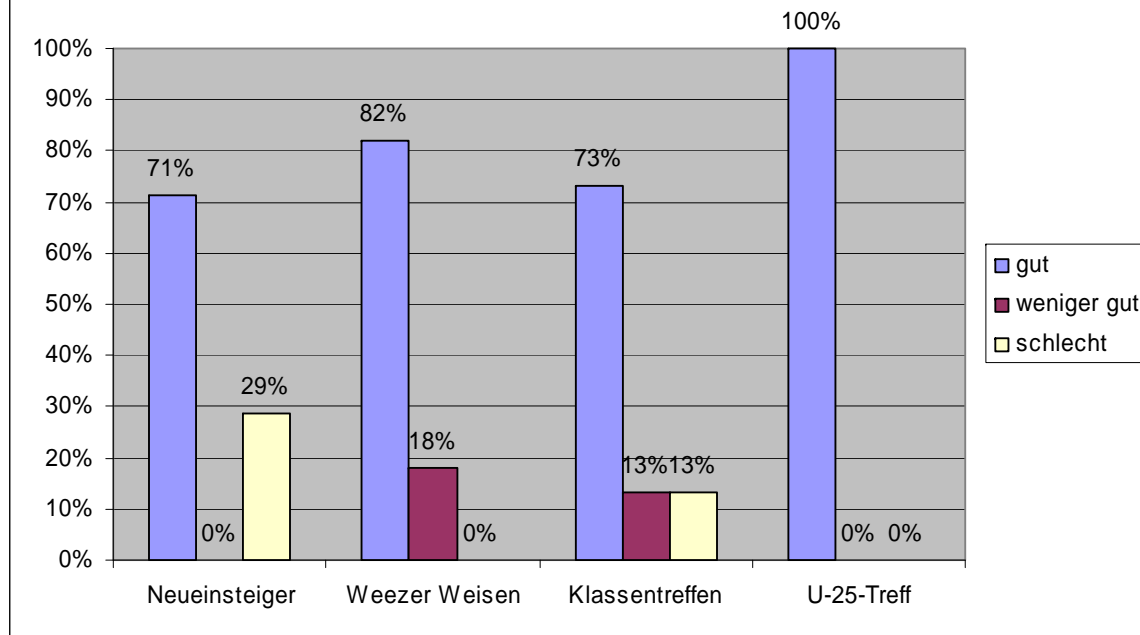


Ich halte die Anlegung der 3 zentralen Plätze für...

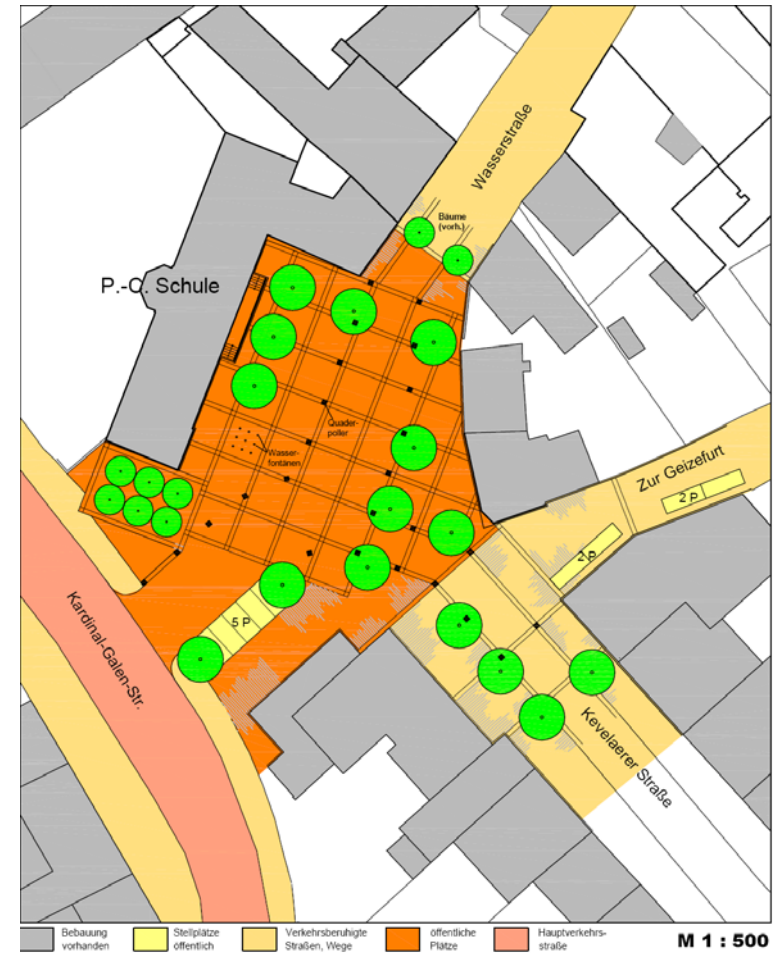
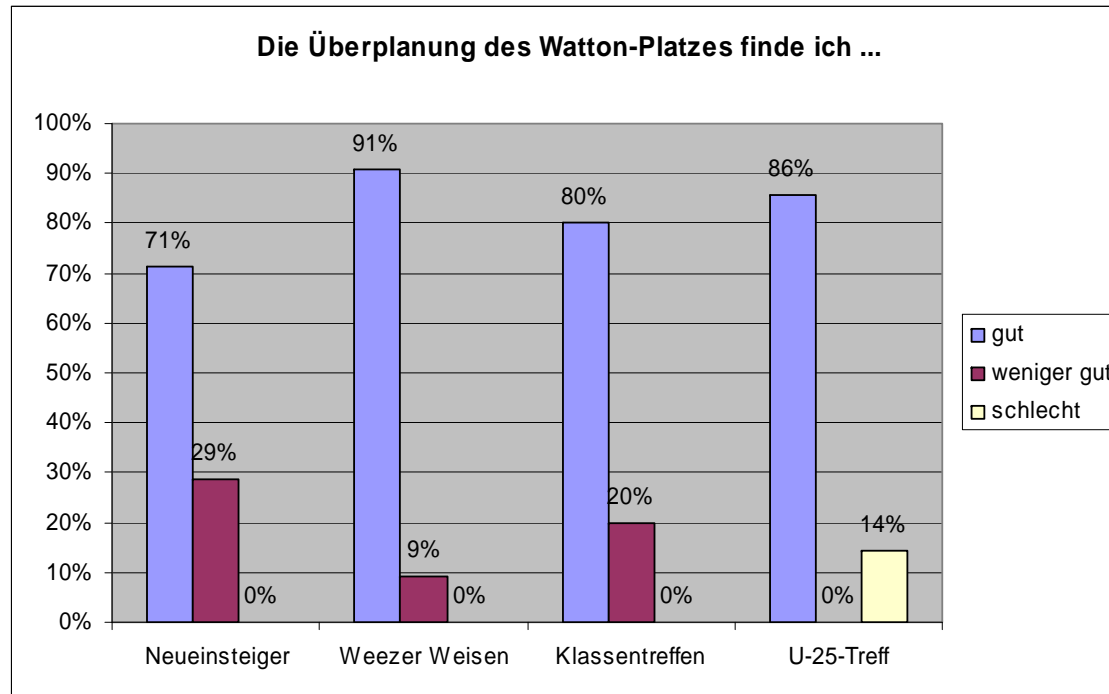


Bürgerwerkstätten Ortsmitte

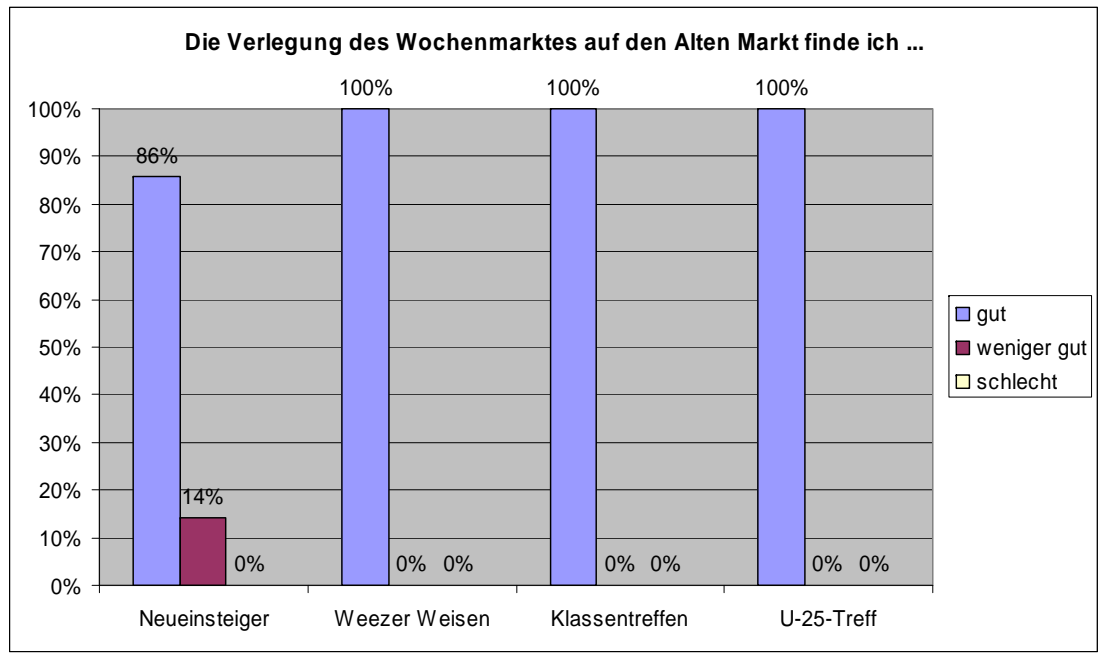
Die vorgestellte Planung für den Cyriakusplatz finde ich ...



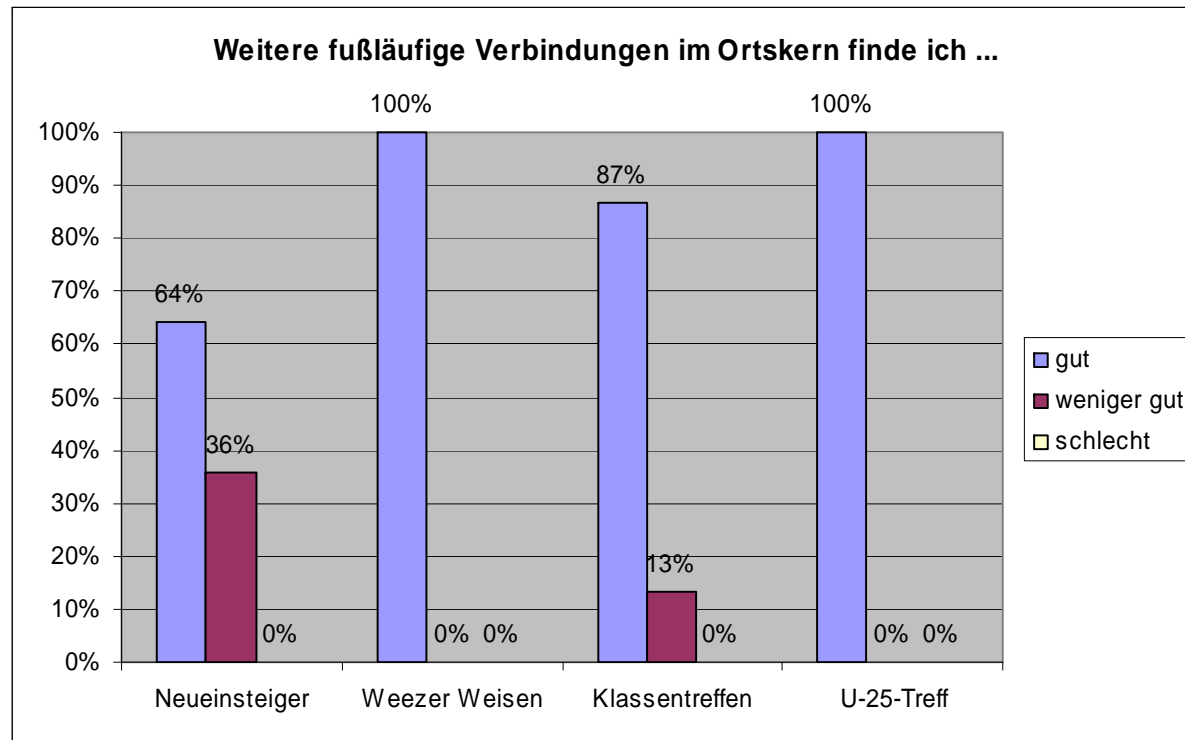
Bürgerwerkstätten Ortsmitte



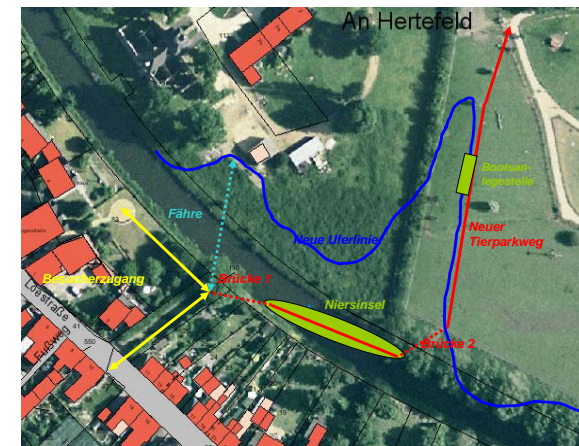
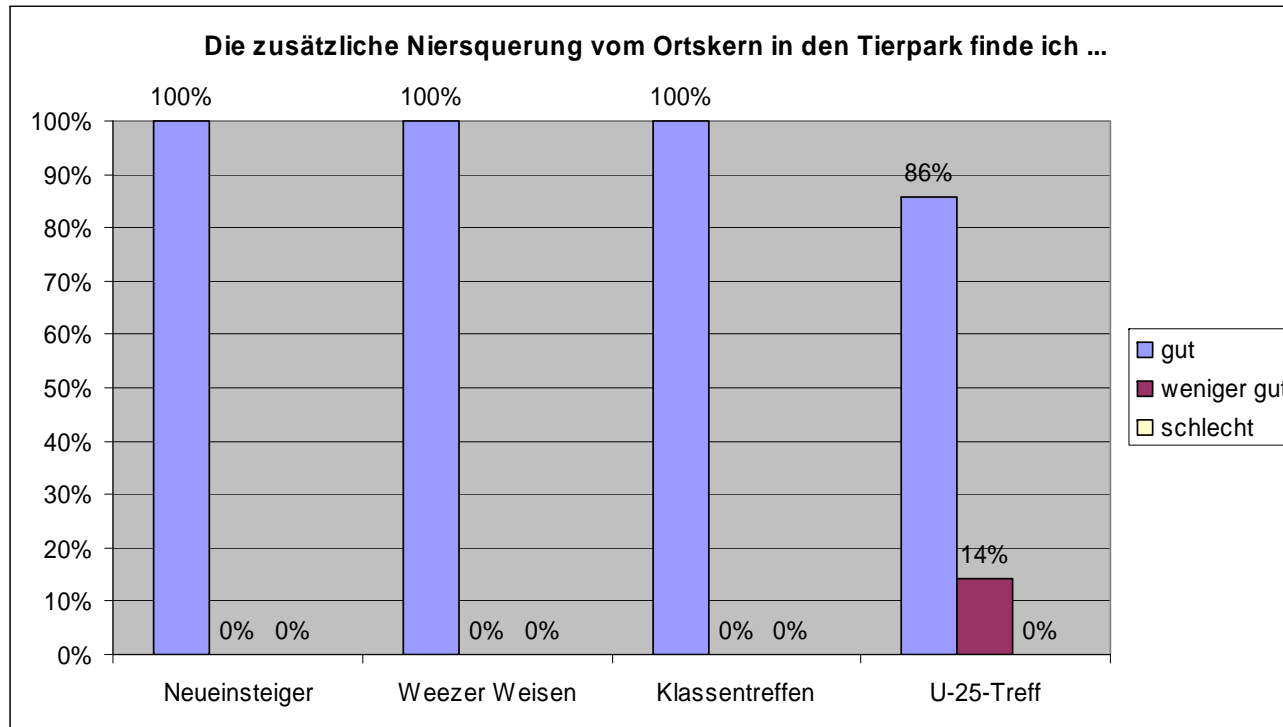
Bürgerwerkstätten Ortsmitte



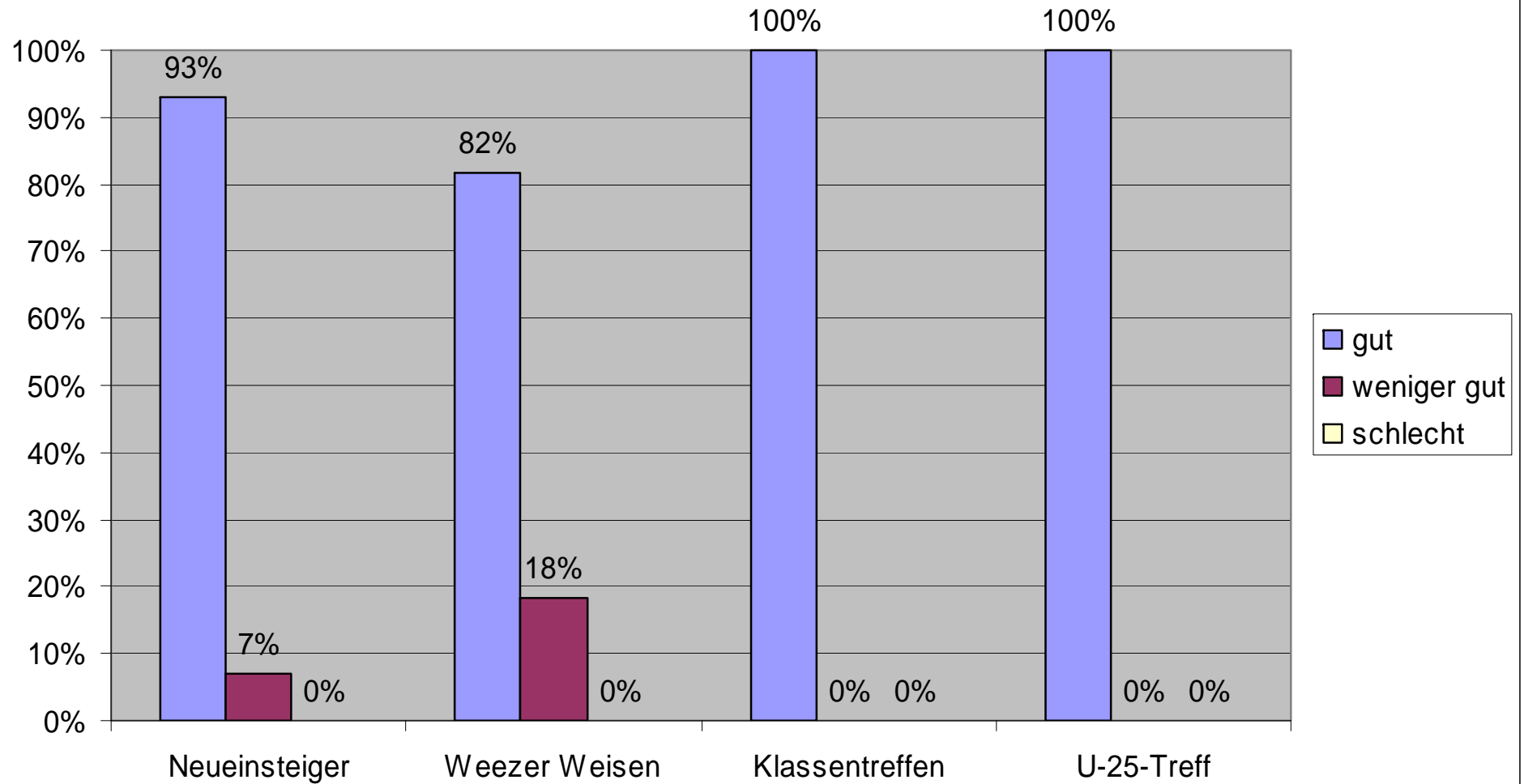
Bürgerwerkstätten Ortsmitte



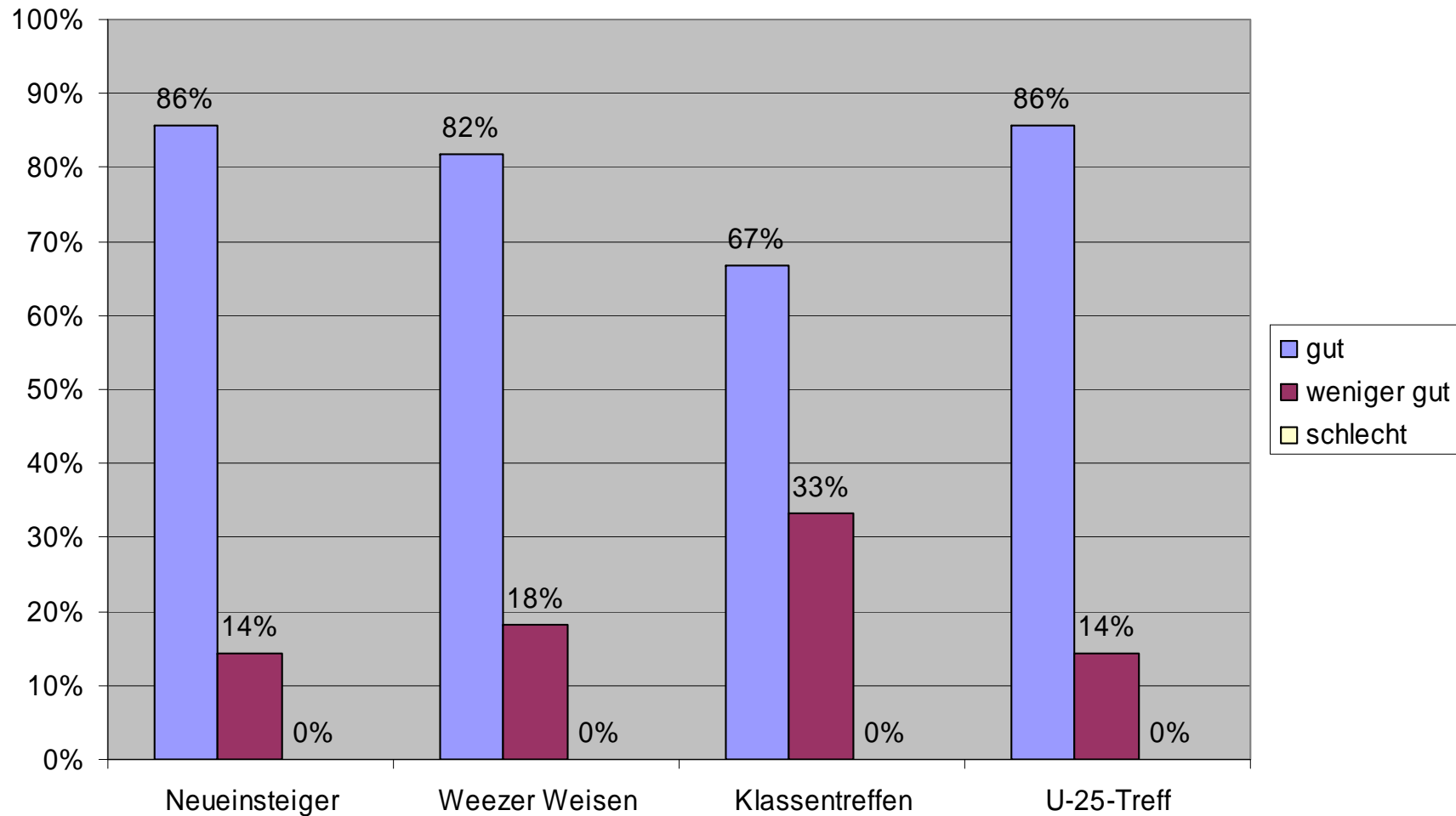
Bürgerwerkstätten Ortsmitte



Die Bemühungen zur Konzentration des Einzelhandels im Ortskern finde ich ...



Die Ansiedlung eines Vollsortimenters am Cyriakusplatz finde ich ...



Anregungen und Kritiken aus den Bürgerwerkstätten

Freizeit

Einzelhandel

Verkehr

Ortskern

Verschiedenes

Festlichkeiten mehr mit den Vereinen abstimmen

leer stehende Gebäude
müssen genutzt werden

Cyriakusplatz verkleinern durch
Anpflanzung oder Ansiedlung

Beginn der Veranstaltung am
Volkstrauertag soll am
Cyriakusdenkmal beginnen

baufällige und leer stehende Gebäude an der Kevelaerer Straße
in Ordnung bringen – nicht nur die Gebäude im Ortskern

Gespräche über die
künstlerische Aus-
gestaltung der Plätze
und des Parks führen

Rondell für Platzkonzerte am Cyriakusplatz

historische Bauweise mit
Modernität paaren

kürzere Einkaufswege schaffen

Ortskern beleben und
attraktiver machen

Aufenthaltsqualität schaffen durch
Gastronomie am Cyriakusplatz

mehr Fach- und Handwerksgeschäfte nach Weeze holen

großen Wert auf Qualität und
Beratungskompetenz bei den
Einzelhandelsgeschäften legen

Bahnhofsanbindung

weniger soziale Brennpunkte

Ortsbus z.B. für Senioren

Angebot für junge Menschen verbessern

Um Edeka als Vollsortimenter bemühen

Erholungsplätze an
verschiedenen Plätzen

Bürgerwerkstätten fortsetzen

Rewe zurück in die Ortsmitte

Verweilinseln mit Bänken und
Tischen für Radfahrer schaffen

mehr Rückhalt von der
Gemeinde für Neubürger

Verkehrskonzept mit Neugestaltung
der Plätze umsetzen

mehr Infos zu Böckenhoff und Volksbank

Niersanbindung intensivieren

Nierswanderweg auch für Rollstuhlfahrer herrichten

Bürgernähe beibehalten