



VORSTELLUNG VARIANTEN

Wohnmobilstellplatz Vorselaer

Geo[3]
Freiraumplanung

Geo3 GmbH
Tobias Knoll

12.03.2024

BESTAND
ALTER STANDORT



BESTAND
NEUER STANDORT



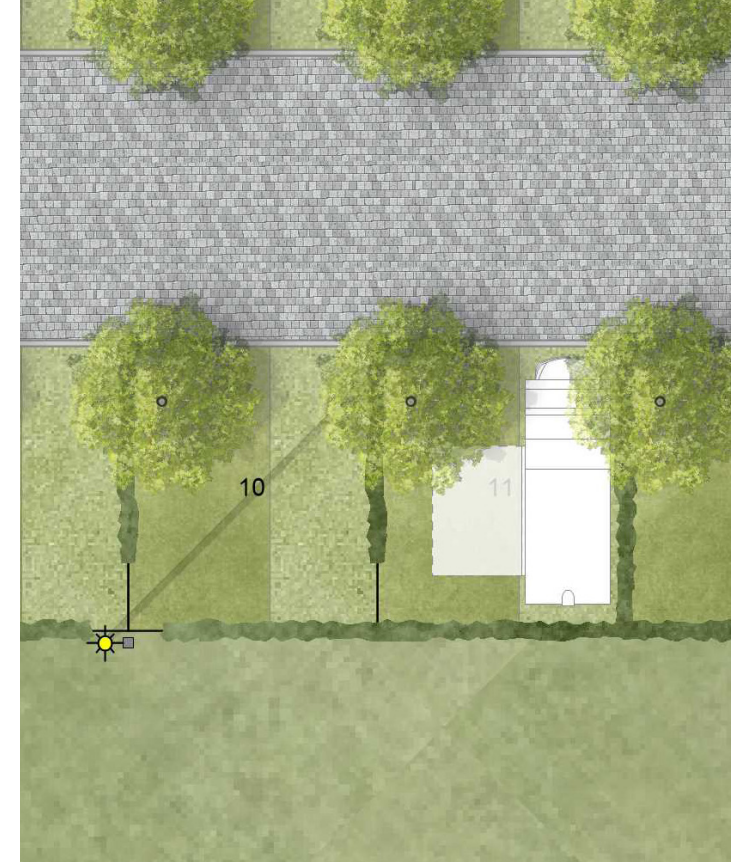
PLANUNG

VARIANTE I

VARIANTE I



VARIANTE I



STELLPLATZ

insgesamt 14 Stellplätze

Stellplatzgröße 7,00 x 8,00 m

VARIANTE I



STROMVERSORGUNG

Elektropoller für 3-4 Stellplätze
(Wiederverwendung von vorhandenen Pollern)

neue Wasseranschlüsse

VARIANTE I



ZUGANG

Stadtplan

VARIANTE I



ZUGANG

Bezahlautomat

Schrankenanlage

Eine Ein- und Ausfahrt

VARIANTE I



STELLPLATZERWEITERUNG

zusätzlich 15 Stellplätze

Stellplatzgröße 7,00 x 8,00 m

VARIANTE I



VARIANTE I

KOSTEN

BAUKOSTEN

353.438,33EUR

VARIANTE II

VARIANTE II



VARIANTE II



ENTSORGUNG

CamperClean

Ablauf Grau und Schwarzwasser

VARIANTE II



ZUGANG

Schrankenanlage

separate Ein- und Ausfahrt

VARIANTE II



VARIANTE II

KOSTEN

BAUKOSTEN

430.797,85 EUR

VARIANTE III

VARIANTE III



VARIANTE III



STELLPLATZERWEITERUNG

insgesamt 26 Stellplätze

Stellplatzgröße 7,00 x 8,00 m

VARIANTE III

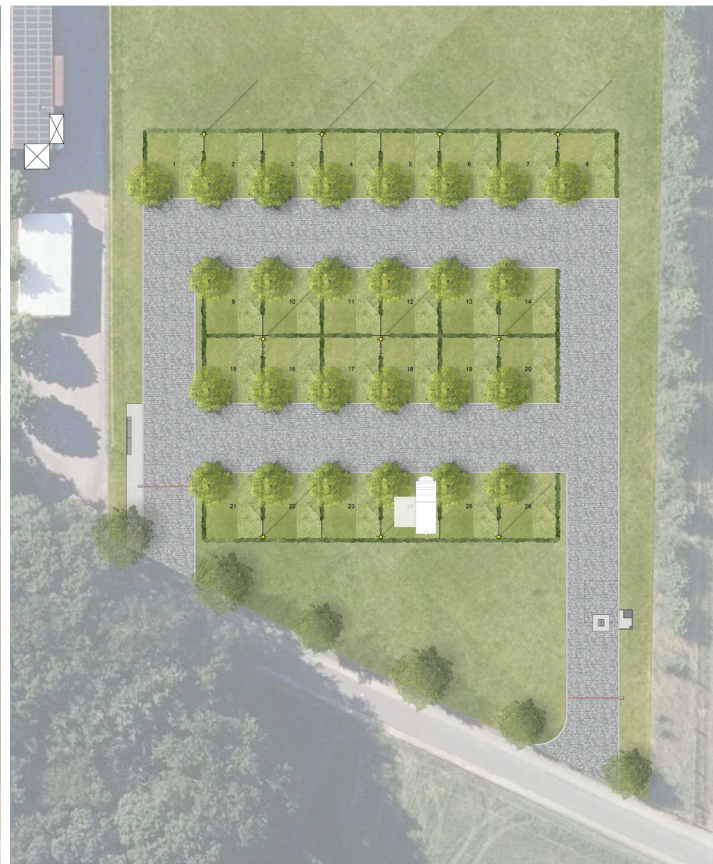
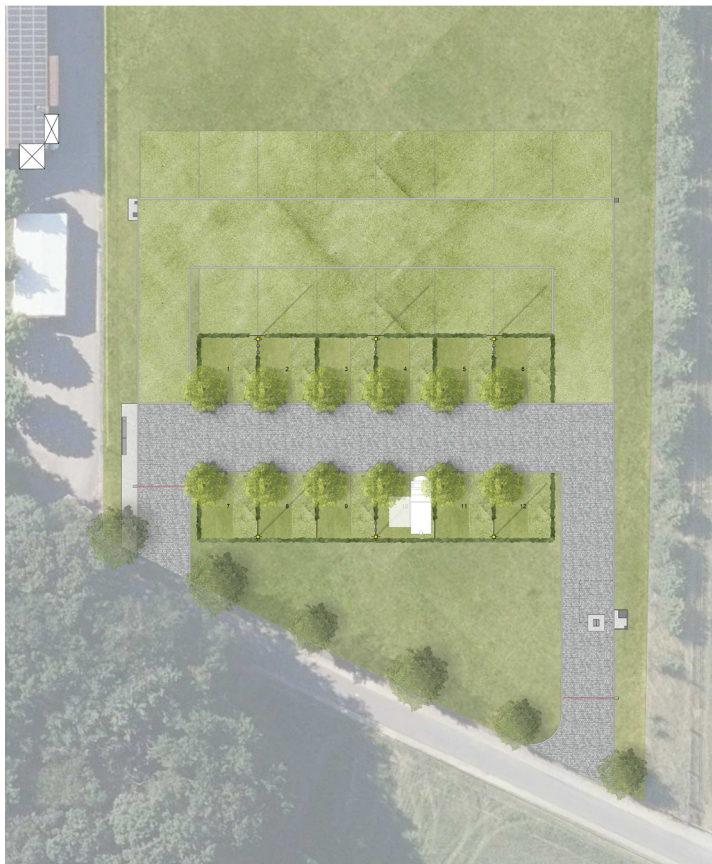


VARIANTE III

KOSTEN

BAUKOSTEN

486.442,25 EUR



VARIANTE I

KOSTEN

BAUKOSTEN 353.438,33EUR

VARIANTE II

KOSTEN

BAUKOSTEN 430.797,85 EUR

VARIANTE III

KOSTEN

BAUKOSTEN 486.442,25 EUR

TERMINPLAN



01

02

03

04

05

06

07

08

09

10

11

12

2024

01

02

03

04

05

06

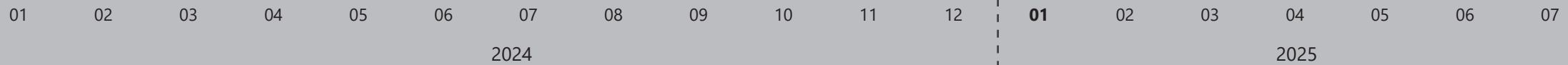
07

2025



LEISTUNGSPHASE :

1-3





LEISTUNGSPHASE :

1-3



LEISTUNGSPHASE :

4



01

02

03

04

05

06

07

08

09

10

11

12

2024

01

02

03

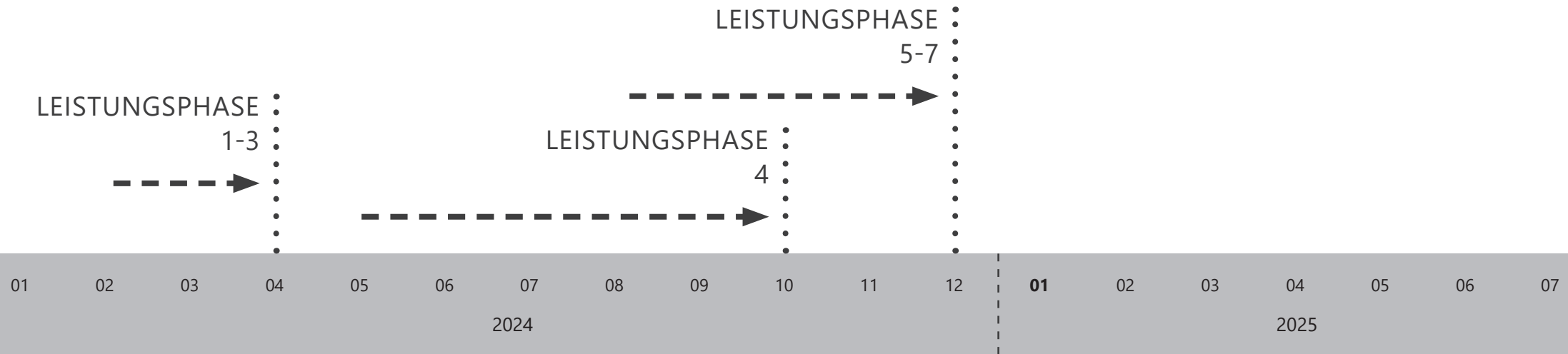
04

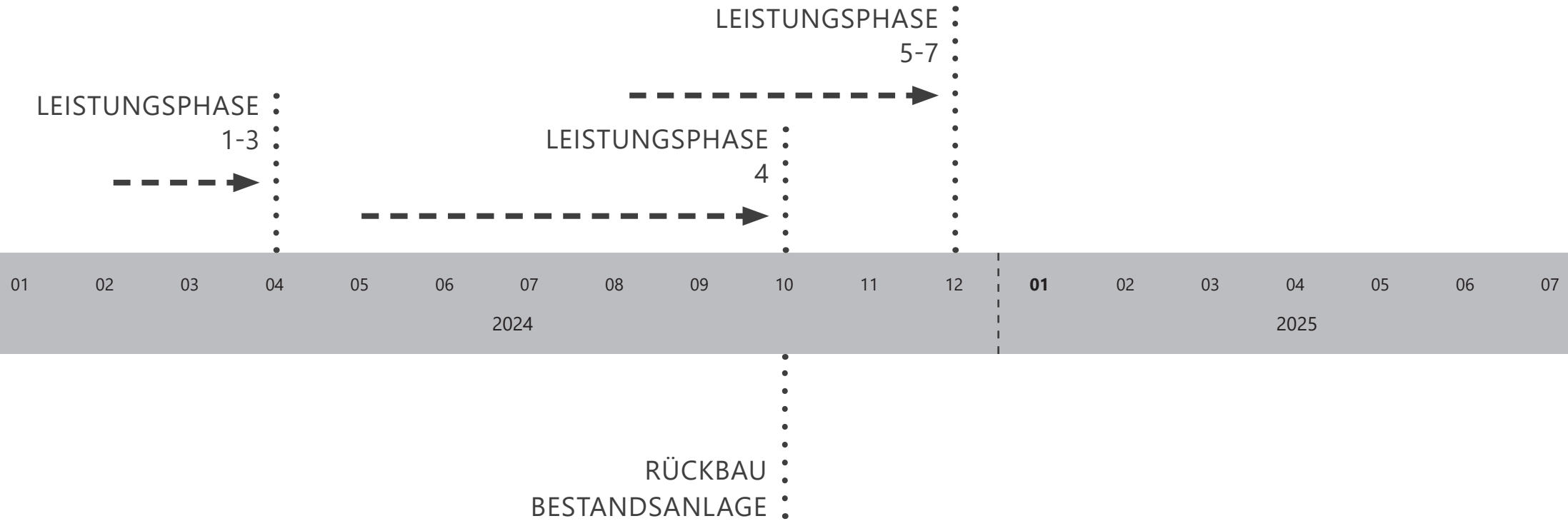
05

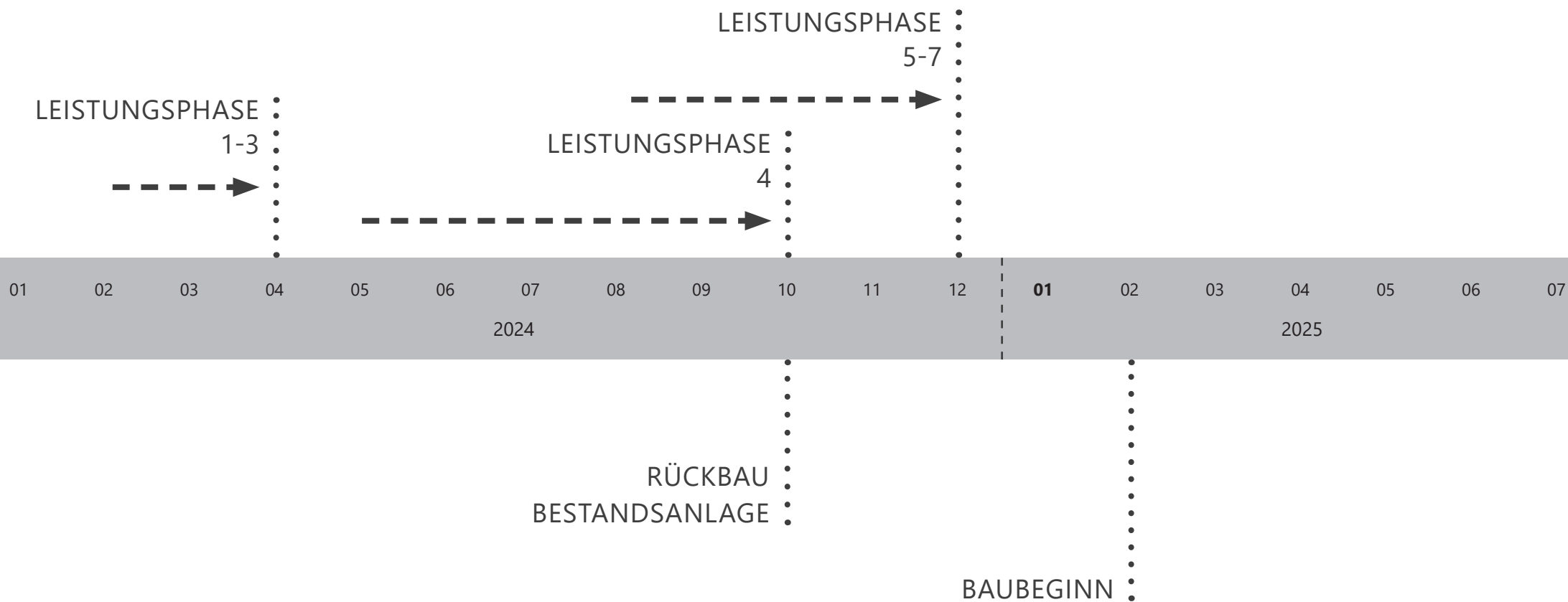
06

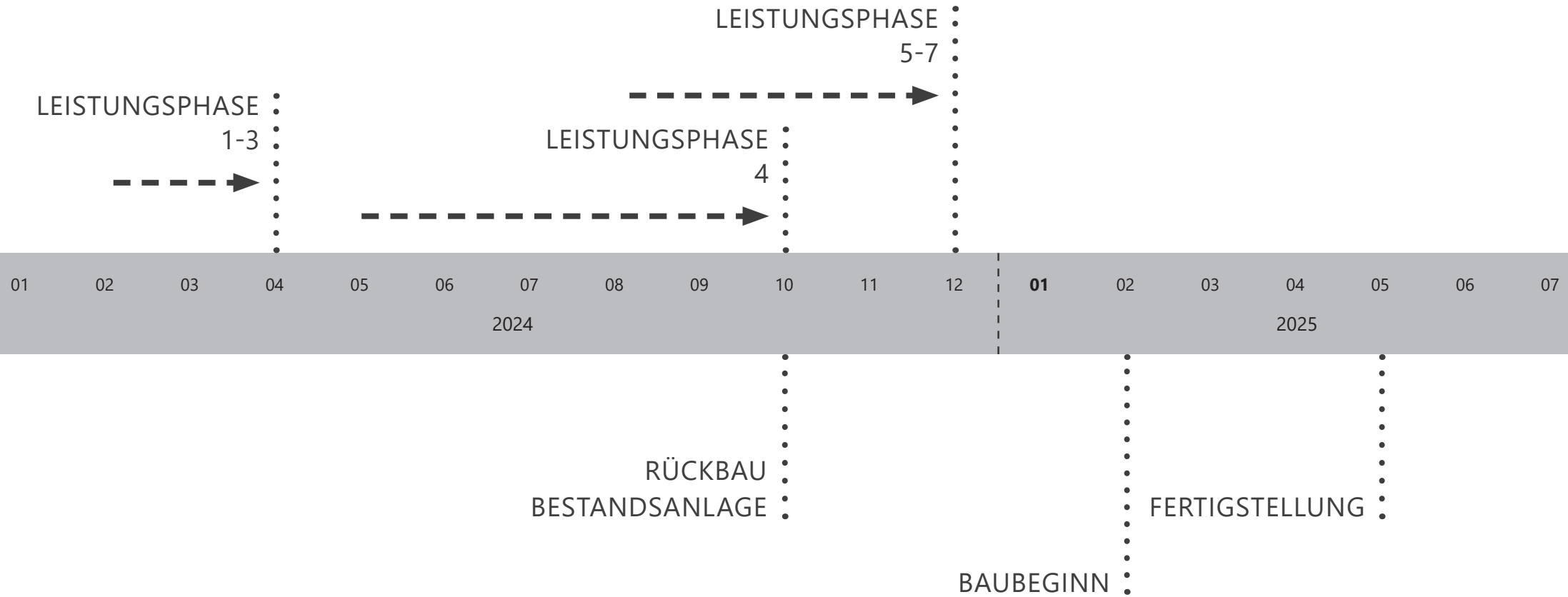
07

2025











VORSTELLUNG VARIANTEN

Wohnmobilstellplatz Vorselaer

Geo[3]
Freiraumplanung

Geo3 GmbH
Tobias Knoll

12.03.2024